

РЕСПУБЛИКА МОРДОВИЯ

АДМИНИСТРАЦИЯ АРДАТОВСКОГО МУНИЦИПАЛЬНОГО РАЙОНА

ПОСТАНОВЛЕНИЕ

«10» февраля 2025 г.

г. Ардатов

№ 120

О внесении изменений в постановление администрации Ардатовского муниципального района Республики Мордовия от 29.05.2024 №521 «Об установлении публичного сервитута для использования земель и земельных участков в целях эксплуатации линейного объекта системы газоснабжения местного значения «Газопровод высокого давления до с.Любимовка»

В соответствии главой V.7 Земельного кодекса Российской Федерации от 25 октября 2001 года №136-ФЗ, Федеральными законами от 03 августа 2018 года №342-ФЗ «О внесении изменений в Градостроительный кодекс Российской Федерации и отдельные законодательные акты Российской Федерации», от 06 октября 2003 года №131-ФЗ «Об общих принципах организации местного самоуправления в Российской Федерации», от 25 октября 2001 года №137-ФЗ «О введении в действие Земельного кодекса Российской Федерации», заявлением ООО «ИНВЕСТ-ТРЕЙДХАУС» исх. № 213К/25 от 21.01.2025, Администрация Ардатовского муниципального района Республики Мордовия,

ПОСТАНОВЛЯЕТ:

1. Внести изменения в постановление администрации Ардатовского муниципального района Республики Мордовия от 29.05.2024 № 521 «Об установлении публичного сервитута для использования земель и земельных участков в целях эксплуатации линейного объекта системы газоснабжения местного значения «Газопровод высокого давления до с.Любимовка» следующего содержания:

1.1. Приложение № 1 к постановлению изложить в новой редакции, согласно приложению № 1 к настоящему постановлению.

1.2. Приложение № 2 к постановлению изложить в новой редакции, согласно приложению № 2 к настоящему постановлению.

2. Контроль за исполнением настоящего постановления оставляю за собой.

3. Настоящее постановление вступает в силу после официального опубликования.

Глава Ардатовского
муниципального района



А.Н.Антипов

Приложение №1
к постановлению администрации
Ардатовского муниципального района
Республики Мордовия
от «10» 01 2025 г. № 120

**Перечень
земель и земельных участков, в отношении которых устанавливается
публичный сервитут и его границы**

Кадастровый номер	Адрес или иное описание местоположения земельного участка
13:01:0229001	Республика Мордовия, Ардатовский район, Чукальское с.п.
13:01:0229001:36	Республика Мордовия, Ардатовский район, п/ст. Ардатов
13:01:0229001:226	Республика Мордовия, Ардатовский район, Чукальское сельское поселение
13:01:0229001:104	Республика Мордовия, Ардатовский район, СХПК им.Ленина, справа от автодороги Ардатов - Андреевка
13:01:0203002	Республика Мордовия, Ардатовский район, Ардатовское с.п.
13:01:0218001	Республика Мордовия, Ардатовский район, Низовское с.п.
13:01:0218001:15	Республика Мордовия, Ардатовский район, п/ст. Ардатов

Приложение №2
к постановлению администрации
Ардатовского муниципального района
Республики Мордовия
от «10» 04 2025 г. № 100



ОПИСАНИЕ МЕСТОПОЛОЖЕНИЯ ГРАНИЦ

публичный сервитут в отношении земель и земельных участков в целях эксплуатации линейного объекта системы газоснабжения местного значения «Газопровод высокого давления до с.Любимовка»

(наименование объекта, местоположение границ которого описано)

Сведения об объекте

№ п/п	Характеристики объекта	Описание характеристик
1	2	3
1	Местоположение объекта	Республика Мордовия, Ардатовский район, Ардатовское сельское поселение; Низовское сельское поселение; Чукальское сельское поселение
2	Площадь объекта ± величина погрешности определения площади ($P \pm \Delta P$)	4212±23 кв.м
3	Иные характеристики объекта	публичный сервитут в отношении земель и земельных участков в целях эксплуатации линейного объекта системы газоснабжения местного значения «Газопровод высокого давления до с.Любимовка» сроком на 49 лет в пользу ООО "ИНВЕСТ-ТРЕЙДХАУС" (ИНН: 7716799274, ОГРН: 1157746640270)

Сведения о местоположении границ объекта					
1. Система координат МСК-13, зона 1					
2. Сведения о характерных точках границ объекта					
Обозначение характерных точек границ	Координаты, м		Метод определения координат характерной точки	Средняя квадратическая погрешность положения характерной точки (M), м	Описание обозначения точки на местности (при наличии)
	X	Y			
1	2	3	4	5	6
1	455936,53	1361692,70	Метод спутниковых геодезических измерений (определений)	0,10	—
2	455934,60	1361690,94	Метод спутниковых геодезических измерений (определений)	0,10	—
3	455906,68	1361661,34	Метод спутниковых геодезических измерений (определений)	0,10	—
4	455895,98	1361648,49	Метод спутниковых геодезических измерений (определений)	0,10	—
5	455930,04	1361613,83	Метод спутниковых геодезических измерений (определений)	0,10	—
6	455960,33	1361586,91	Метод спутниковых геодезических измерений (определений)	0,10	—
7	455957,00	1361567,98	Метод спутниковых геодезических измерений (определений)	0,10	—
8	455942,41	1361534,36	Метод спутниковых геодезических измерений (определений)	0,10	—
9	455937,55	1361503,08	Метод спутниковых геодезических измерений (определений)	0,10	—
10	455930,16	1361468,32	Метод спутниковых геодезических измерений (определений)	0,10	—
11	455921,45	1361428,61	Метод спутниковых геодезических измерений (определений)	0,10	—
12	455915,41	1361400,40	Метод спутниковых геодезических измерений (определений)	0,10	—
13	455906,82	1361373,05	Метод спутниковых геодезических измерений (определений)	0,10	—
14	455895,79	1361326,00	Метод спутниковых геодезических измерений (определений)	0,10	—
15	455885,95	1361280,25	Метод спутниковых геодезических измерений (определений)	0,10	—
16	455876,12	1361241,18	Метод спутниковых геодезических измерений (определений)	0,10	—
17	455864,39	1361191,73	Метод спутниковых геодезических измерений (определений)	0,10	—
18	455857,39	1361160,87	Метод спутниковых геодезических измерений (определений)	0,10	—
19	455850,93	1361131,52	Метод спутниковых геодезических измерений (определений)	0,10	—
20	455843,21	1361110,66	Метод спутниковых геодезических измерений (определений)	0,10	—
21	455830,23	1361075,26	Метод спутниковых геодезических измерений (определений)	0,10	—
22	455807,26	1361041,58	Метод спутниковых геодезических измерений (определений)	0,10	—
23	455792,06	1361010,58	Метод спутниковых геодезических измерений (определений)	0,10	—
24	455763,16	1360953,94	Метод спутниковых геодезических измерений (определений)	0,10	—
25	455737,16	1360909,79	Метод спутниковых геодезических измерений (определений)	0,10	—
26	455712,40	1360868,80	Метод спутниковых геодезических измерений (определений)	0,10	—
27	455699,02	1360846,51	Метод спутниковых геодезических измерений (определений)	0,10	—
28	455695,73	1360840,12	Метод спутниковых геодезических измерений (определений)	0,10	—
29	455699,77	1360838,08	Метод спутниковых геодезических измерений (определений)	0,10	—
30	455695,84	1360831,53	Метод спутниковых геодезических измерений (определений)	0,10	—
31	455713,65	1360820,99	Метод спутниковых геодезических измерений (определений)	0,10	—
32	455723,75	1360838,30	Метод спутниковых геодезических измерений (определений)	0,10	—
33	455706,41	1360849,14	Метод спутниковых геодезических измерений (определений)	0,10	—
34	455701,83	1360841,51	Метод спутниковых геодезических измерений (определений)	0,10	—
35	455701,13	1360841,86	Метод спутниковых геодезических измерений (определений)	0,10	—
36	455702,52	1360844,57	Метод спутниковых геодезических измерений (определений)	0,10	—
37	455715,82	1360866,74	Метод спутниковых геодезических измерений (определений)	0,10	—
38	455740,60	1360907,75	Метод спутниковых геодезических измерений (определений)	0,10	—
39	455766,66	1360952,02	Метод спутниковых геодезических измерений (определений)	0,10	—
40	455795,64	1361008,80	Метод спутниковых геодезических измерений (определений)	0,10	—
41	455810,72	1361039,56	Метод спутниковых геодезических измерений (определений)	0,10	—
42	455833,81	1361073,42	Метод спутниковых геодезических измерений (определений)	0,10	—
43	455846,97	1361109,28	Метод спутниковых геодезических измерений (определений)	0,10	—
44	455854,77	1361130,40	Метод спутниковых геодезических измерений (определений)	0,10	—
45	455861,29	1361159,99	Метод спутниковых геодезических измерений (определений)	0,10	—
46	455868,29	1361190,83	Метод спутниковых геодезических измерений (определений)	0,10	—
47	455880,00	1361240,24	Метод спутниковых геодезических измерений (определений)	0,10	—
48	455889,85	1361279,35	Метод спутниковых геодезических измерений (определений)	0,10	—
49	455899,69	1361325,12	Метод спутниковых геодезических измерений (определений)	0,10	—
50	455910,68	1361371,99	Метод спутниковых геодезических измерений (определений)	0,10	—
51	455919,29	1361399,38	Метод спутниковых геодезических измерений (определений)	0,10	—

1	2	3	4	5	6
52	455925,35	1361427,77	Метод спутниковых геодезических измерений (определений)	0,10	—
53	455934,06	1361467,48	Метод спутниковых геодезических измерений (определений)	0,10	—
54	455941,49	1361502,36	Метод спутниковых геодезических измерений (определений)	0,10	—
55	455946,29	1361533,24	Метод спутниковых геодезических измерений (определений)	0,10	—
56	455960,86	1361566,82	Метод спутниковых геодезических измерений (определений)	0,10	—
57	455964,65	1361588,41	Метод спутниковых геодезических измерений (определений)	0,10	—
58	455932,80	1361616,73	Метод спутниковых геодезических измерений (определений)	0,10	—
59	455901,42	1361648,73	Метод спутниковых геодезических измерений (определений)	0,10	—
60	455909,68	1361658,68	Метод спутниковых геодезических измерений (определений)	0,10	—
61	455937,40	1361688,08	Метод спутниковых геодезических измерений (определений)	0,10	—
62	455939,23	1361689,74	Метод спутниковых геодезических измерений (определений)	0,10	—
1	455936,53	1361692,70	Метод спутниковых геодезических измерений (определений)	0,10	—

3. Сведения о характерных точках части (частей) границы объекта

Обозначение характерных точек части границы	Координаты, м		Метод определения координат характерной точки	Средняя квадратическая погрешность положения характерной точки (M _t), м	Описание обозначения точки на местности (при наличии)
	X	Y			
1	2	3	4	5	6
Часть № —					
—	—	—	—	—	—

ОПИСАНИЕ МЕСТОПОЛОЖЕНИЯ ГРАНИЦ

публичный сервитут в отношении земель и земельных участков в целях эксплуатации
линейного объекта системы газоснабжения местного значения «Газопровод высокого
давления до с.Любимовка»

(наименование объекта, местоположение границ которого описано)

Сведения о местоположении измененных (уточненных) границ объекта

1. Система координат —

2. Сведения о характерных точках границ объекта

Обозначение характерных точек границ	Существующие координаты, м		Измененные (уточненные) координаты, м		Метод определения координат характерной точки	Средняя квадратическая погрешность положения характерной точки (M _i), м	Описание обозначения точки на местности (при наличии)
	X	Y	X	Y			
1	2	3	4	5	6	7	8
—	—	—	—	—	—	—	—

3. Сведения о характерных точках части (частей) границы объекта

Часть № —

Обозначение характерных точек границ	Существующие координаты, м		Измененные (уточненные) координаты, м		Метод определения координат характерной точки	Средняя квадратическая погрешность положения характерной точки (M _i), м	Описание обозначения точки на местности (при наличии)
	X	Y	X	Y			
1	2	3	4	5	6	7	8
—	—	—	—	—	—	—	—

Схема расположения границ публичного сервитута

Основной лист



Масштаб 1: 5850

Используемые условные знаки и обозначения:



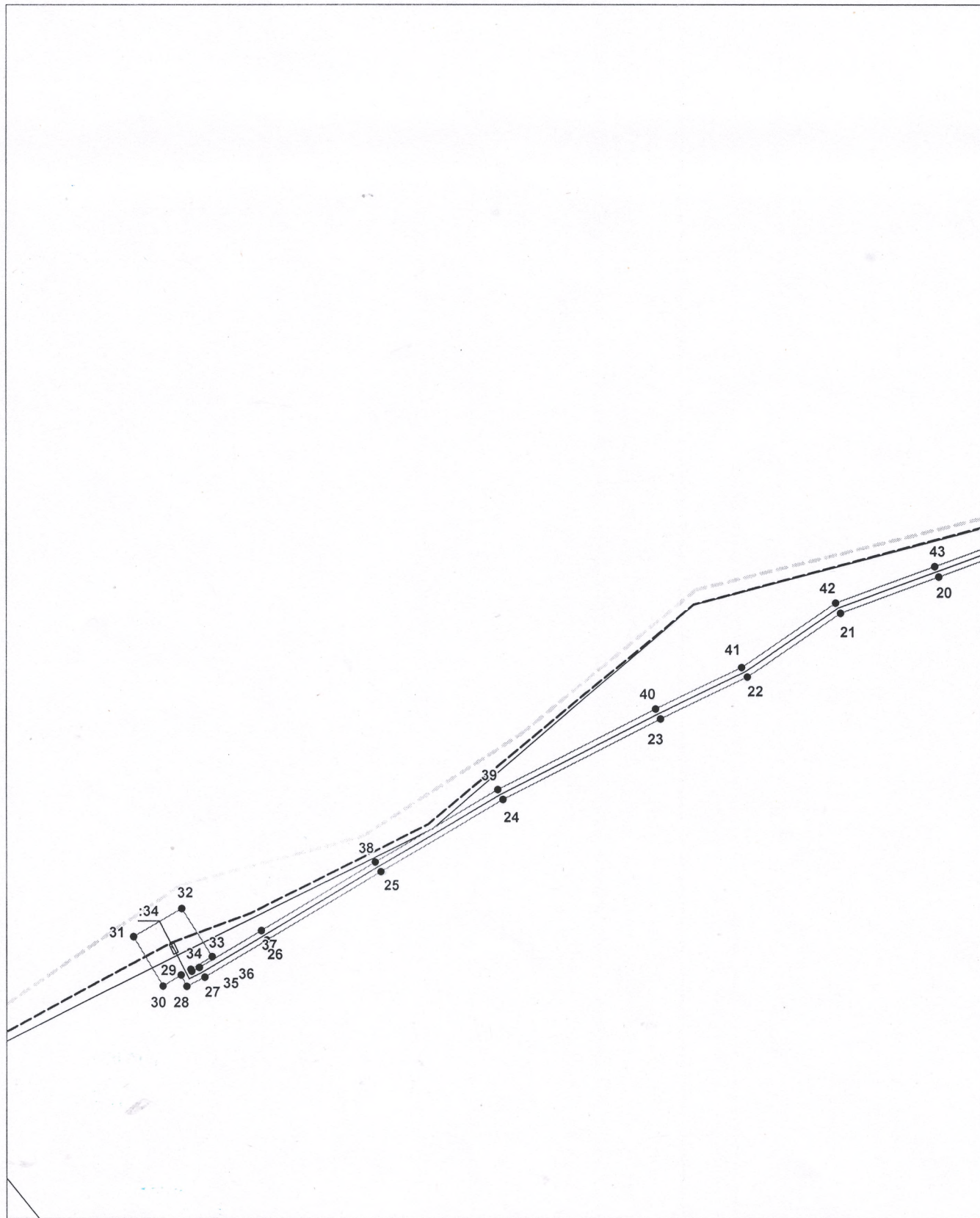
— область выносного листа,

23

— номер выносного листа.

Схема расположения границ публичного сервитута

Выносной лист №1



Масштаб 1:2000

Используемые условные знаки и обозначения приведены на отдельной странице в конце раздела.

Подпись *Петрова М. Г.*

Место для подписки инженер (при наличии) лица, составившего описание местоположения границ объекта

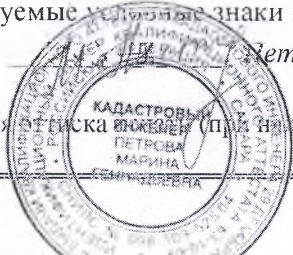
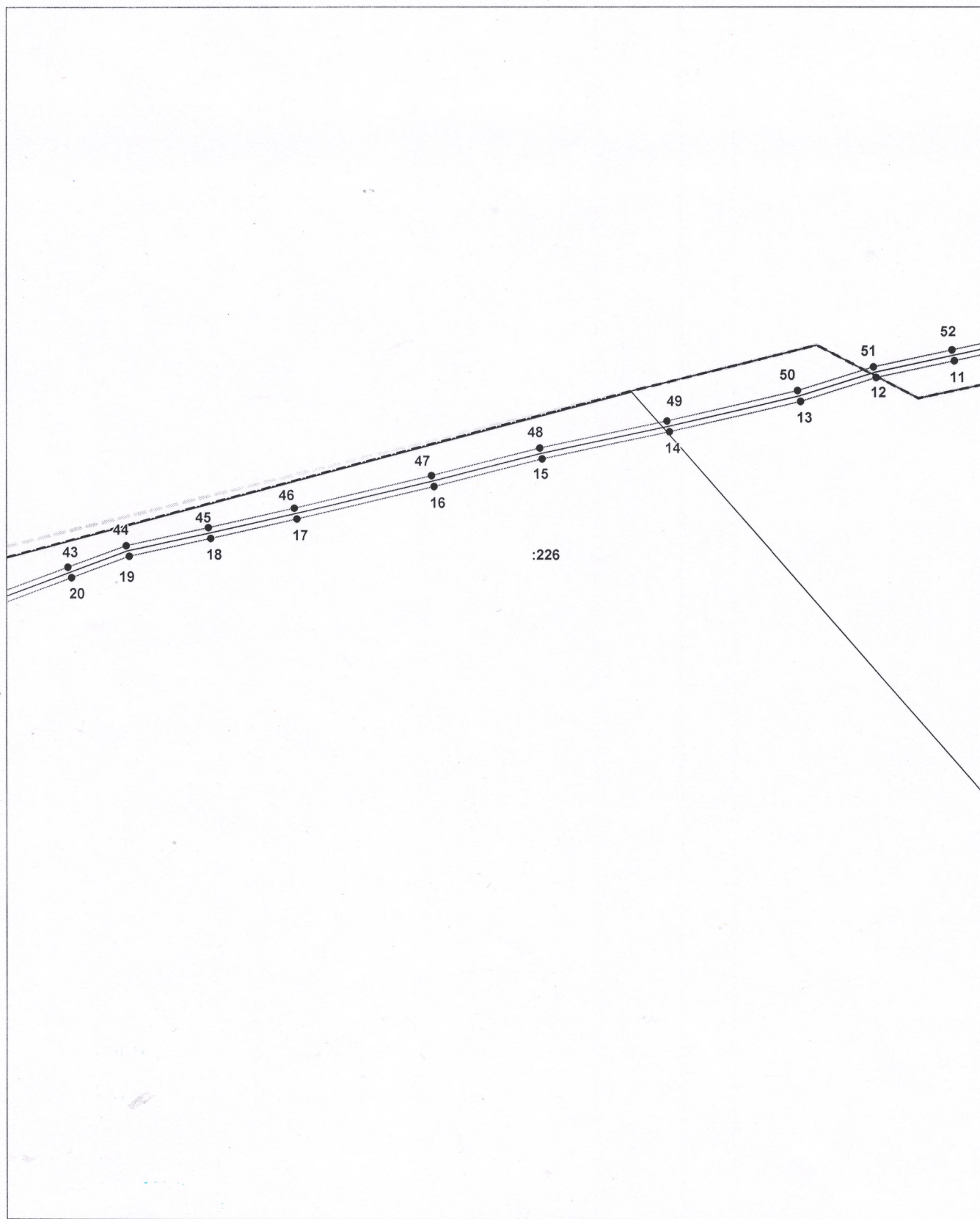


Схема расположения границ публичного сервитута

Выносной лист №2



Масштаб 1:2000

Используемые условные знаки и обозначения приведены на отдельной странице в конце раздела.

Подпись _____ Петрова М. Г.

Место для оттиска печати (при наличии) лица, составившего описание местоположения границ объекта

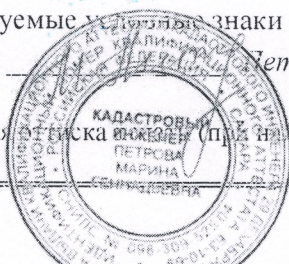
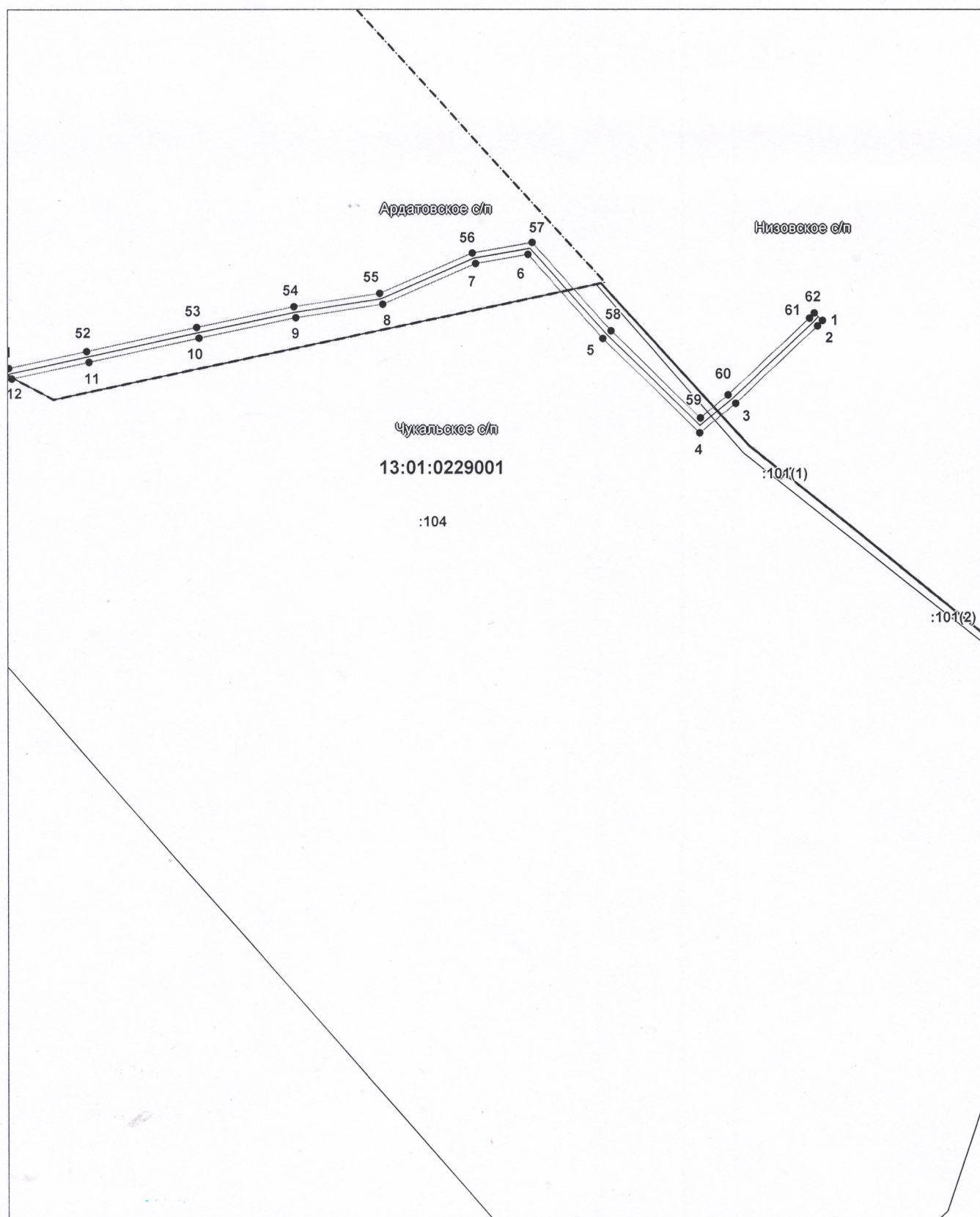


Схема расположения границ публичного сервитута

Выносной лист №3



Масштаб 1:2000






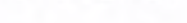

Используемые условные знаки и обозначения приведены на отдельной странице в конце раздела.

Подпись _____ Петрова М. Г.

Место для оттиска (при наличии) лица, составившего описание местоположения границ объекта



Используемые условные знаки и обозначения:

-  — граница публичного сервитута,
-  — газопровод,
-  — границы земельных участков,
-  — границы кадастровых кварталов,
-  — установленные границы административно-территориальных образований,
-  — границы населенных пунктов,
-  — характерная точка публичного сервитута.