

РЕСПУБЛИКА МОРДОВИЯ

АДМИНИСТРАЦИЯ АРДАТОВСКОГО МУНИЦИПАЛЬНОГО РАЙОНА

ПОСТАНОВЛЕНИЕ

«10» января 2025 г.

г. Ардатов

№ 16

О внесении изменений
в постановление администрации Ардатовского муниципального района
Республики Мордовия от 20.08.2024 №848 «Об установлении публичного
сервитута для использования земель и земельных участков в целях
эксплуатации линейного объекта системы газоснабжения местного значения
«Надземный газопровод низкого давления по с. Кученяево Ардатовского
района»

В соответствии главой V.7 Земельного кодекса Российской Федерации
от 25 октября 2001 года №136-ФЗ, Федеральными законами от 03 августа 2018
года №342-ФЗ «О внесении изменений в Градостроительный кодекс
Российской Федерации и отдельные законодательные акты Российской
Федерации», от 06 октября 2003 года №131-ФЗ «Об общих принципах
организации местного самоуправления в Российской Федерации», от 25
октября 2001 года №137-ФЗ «О введении в действие Земельного кодекса
Российской Федерации», заявления ООО «ИНВЕСТ-ТРЕЙДХАУС» исх. №
5193К/24 от 10.12.2024,

ПОСТАНОВЛЯЕТ:

1. Внести изменения в постановление администрации Ардатовского
муниципального района Республики Мордовия от 20.08.2024 №848 «Об
установлении публичного сервитута для использования земель и земельных
участков в целях эксплуатации линейного объекта системы газоснабжения
местного значения «Надземный газопровод низкого давления по с. Кученяево
Ардатовского района» следующего содержания:

1.1 Приложение № 1 к постановлению изложить в новой редакции,
согласно приложению № 1 к настоящему постановлению.

1.2. Приложение № 2 к постановлению изложить в новой редакции,
согласно приложению № 2 к настоящему постановлению.

2. Контроль за исполнением настоящего постановления возложить на
главу администрации.

3. Постановление вступает в силу со дня его подписания.

Глава Ардатовского
муниципального района



А.Н. Антипов

Приложение №1
к постановлению администрации
Ардатовского муниципального района
Республики Мордовия
от «01» 01 2025 г. № 16



**Перечень
земель и земельных участков, в отношении которых устанавливается
публичный сервитут и его границы**

Кадастровый номер	Адрес или иное описание местоположения земельного участка
13:01:0212002	Республика Мордовия, Ардатовский муниципальный район, Кученяевское сельское поселение, с. Кученяево
13:01:0212002:473	Республика Мордовия, Ардатовский район, с. Кученяево
13:01:0212002:399	Республика Мордовия, Ардатовский муниципальный район, Кученяевское сельское поселение, с. Кученяево, ул. Молодежная, 37

Приложение №2
к постановлению администрации
Ардатовского муниципального района
Республики Мордовия
от «10» 01 2025 г. № 16

ОПИСАНИЕ МЕСТОПОЛОЖЕНИЯ ГРАНИЦ

**Публичный сервитут для использования земель и земельных участков в целях эксплуатации
линейного объекта системы газоснабжения местного значения «Надземный газопровод низкого
давления по с. Кученяево Ардатовского района»**

(наименование объекта, местоположение границ которого описано)

Сведения об объекте

№ п/п	Характеристики объекта	Описание характеристик
1	2	3
1	Местоположение объекта	Республика Мордовия, Ардатовский р-н, с/п Кученяевское, с. Кученяево
2	Площадь объекта ± величина погрешности определения площади ($P \pm \Delta P$)	260±6 кв.м
3	Иные характеристики объекта	публичный сервитут в отношении земель и земельных участков в целях эксплуатации линейного объекта системы газоснабжения местного значения «Надземный газопровод низкого давления по с. Кученяево Ардатовского района» сроком на 49 лет в пользу ООО "ИНВЕСТ-ТРЕЙДХАУС" (ИНН: 7716799274, ОГРН: 1157746640270)

ОПИСАНИЕ МЕСТОПОЛОЖЕНИЯ ГРАНИЦ

Публичный сервитут для использования земель и земельных участков в целях эксплуатации линейного объекта системы газоснабжения местного значения «Надземный газопровод низкого давления по с. Кученяево Ардатовского района»

(наименование объекта, местоположение границ которого описано)

Сведения о местоположении границ объекта

1. Система координат —

2. Сведения о характерных точках границ объекта

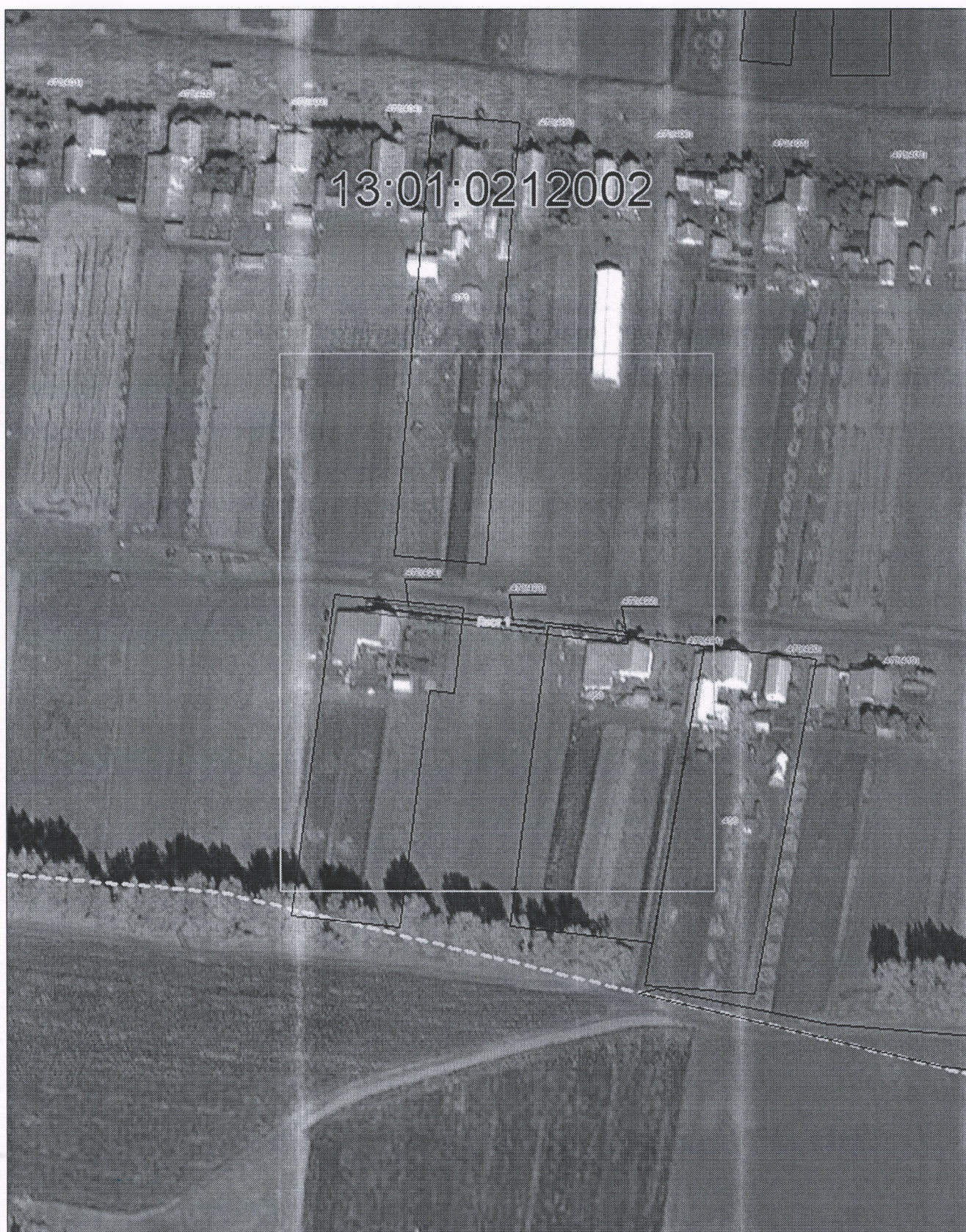
Обозначение характерных точек границ	Координаты, м		Метод определения координат характерной точки	Средняя квадратическая погрешность положения характерной точки (M _t), м	Описание обозначения точки на местности (при наличии)
	X	Y			
1	2	3	4	5	6
—	—	—	—	—	—

3. Сведения о характерных точках части (частей) границы объекта

Обозначение характерных точек части границы	Координаты, м		Метод определения координат характерной точки	Средняя квадратическая погрешность положения характерной точки (M _t), м	Описание обозначения точки на местности (при наличии)
	X	Y			
1	2	3	4	5	6
Часть № —	—	—	—	—	—

Схема расположения границ публичного сервитута

Основной лист



Масштаб 1: 2000

Используемые условные знаки и обозначения:



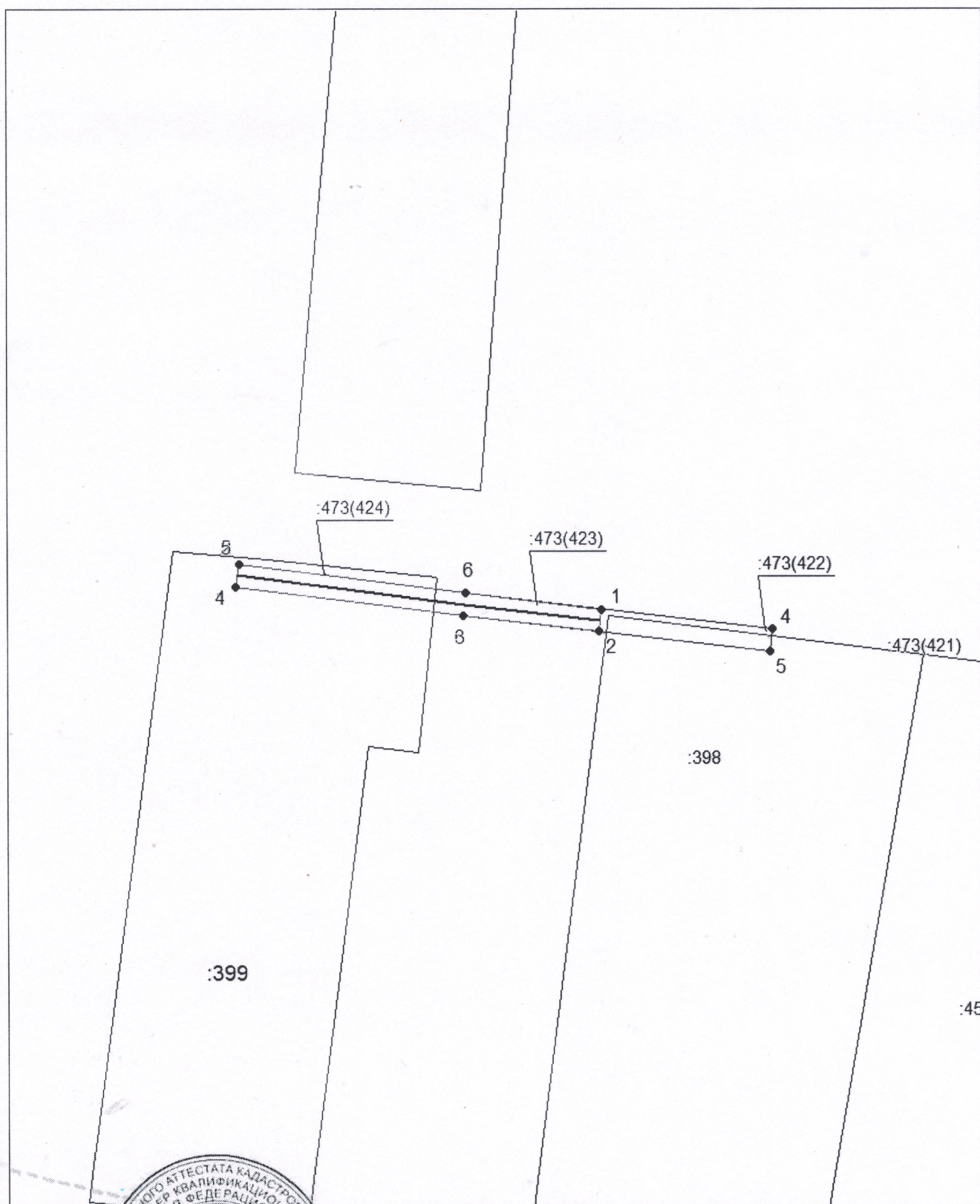
— область выносного листа,

23

— номер выносного листа.


Схема расположения границ публичного сервитута

Выносной лист №1










Масштаб 1:1000

Использование системы знаков и обозначения приведены на отдельной странице в конце раздела.

Подпись  Михайлов А. М. Дата 9 декабря 2024 г.

Место для отпечатка (подпись) лица, составившего описание местоположения границ объекта

Используемые условные знаки и обозначения:

-  — граница публичного сервитута,
-  — газопровод,
-  — границы земельных участков,
-  — границы кадастровых кварталов,
-  — установленные границы административно-территориальных образований,
-  — границы населенных пунктов,
-  — характерная точка публичного сервитута.