

# РЕСПУБЛИКА МОРДОВИЯ

## АДМИНИСТРАЦИЯ АРДАТОВСКОГО МУНИЦИПАЛЬНОГО РАЙОНА

### ПОСТАНОВЛЕНИЕ

«13» сентября 2024 г.

г. Ардатов

№ 982

Об установлении публичного сервитута  
для использования земель и земельных участков в целях эксплуатации  
линейного объекта системы газоснабжения местного значения  
«Газопровод высокого давления от ГРПШ №2,3 до с. Б-Кузьмино»

В соответствии главой V.7 Земельного кодекса Российской Федерации от 25 октября 2001 года №136-ФЗ, Федеральными законами от 03 августа 2018 года №342-ФЗ «О внесении изменений в Градостроительный кодекс Российской Федерации и отдельные законодательные акты Российской Федерации», от 06 октября 2003 года №131-ФЗ «Об общих принципах организации местного самоуправления в Российской Федерации», от 25 октября 2001 года №137-ФЗ «О введении в действие Земельного кодекса Российской Федерации», от 31 марта 1999 года № 69-ФЗ «О газоснабжении в Российской Федерации», руководствуясь Уставом Ардатовского муниципального района Республики Мордовия, на основании ходатайства общества с ограниченной ответственностью «ИНВЕСТ-ТРЕЙДХАУС»

#### ПОСТАНОВЛЯЕТ:

1. Установить публичный сервитут на срок 49 лет для использования земель и земельных участков в целях эксплуатации линейного объекта системы газоснабжения местного значения «Газопровод высокого давления от ГРПШ №2,3 до с. Б-Кузьмино» (далее соответственно - публичный сервитут, инженерное сооружение), по перечню и в границах согласно приложениям №1 и №2; следующие сроки и график ремонтно-эксплуатационных работ по обслуживанию инженерного сооружения (при необходимости): ежегодно с 1 января по 31 декабря.

2. ООО «ИНВЕСТ-ТРЕЙДХАУС» руководствоваться постановлением Правительства РФ от 20 ноября 2000 года №878 «Об утверждении Правил охраны газораспределительных сетей».



3. Публичный сервитут считается установленным со дня внесения сведений о нем в Единый государственный реестр недвижимости.

4. Установить ограничения в использовании земельных участков, в отношении которых установлен публичный сервитут, в соответствии с Постановлением Правительства Российской Федерации «Об утверждении правил охраны газораспределительных сетей» от 20 ноября 2000 г. №878.

5. ООО «ИНВЕСТ-ТРЕЙДХАУС» привести земельные участки, указанные в приложении, в состояние, пригодное для их использования в соответствии с видом разрешенного использования, снести инженерное сооружение, размещенное на основании публичного сервитута, в срок, предусмотренный пунктом 8 статьи 39.50 Земельного кодекса Российской Федерации.

6. Начальнику отдела по управлению муниципальным имуществом и земельным отношениям администрации Ардатовского муниципального района Республики Мордовия Бутузову Д.Г. в течение 5 рабочих дней со дня принятия решения об установлении публичного сервитута осуществить мероприятия, в соответствии с пунктом 7 статьи 39.43 Земельного кодекса Российской Федерации.

Глава Ардатовского  
муниципального района



А.Н.Антипов



Приложение №1  
к постановлению администрации Ардатов-  
ского муниципального района Республики  
Мордовия  
от « 13 » сентября 2024 г. № 982

**Перечень**  
**земель и земельных участков, в отношении которых устанавливается**  
**публичный сервитут и его границы**

Кадастровый номер земельного участка	Адрес или иное описание местоположения земельного участка
13:01:0411003:317	Республика Мордовия, Ардатовский район, с/п. Куракинское, с. Большое Кузьмино
13:01:0411004	Республика Мордовия, Ардатовский район, с. Большое Кузьмино
13:01:0411004:139	Республика Мордовия, Ардатовский район, с. Большое Кузьмино, ул. Газовиков, дом 22
13:01:0411004:157	Республика Мордовия, Ардатовский район, с. Большое Кузьмино
13:01:0411004:438	Республика Мордовия, Ардатовский район, с. Большое Кузьмино
13:01:0411004:448	Республика Мордовия, Ардатовский район, с/п. Куракинское, с. Большое Кузьмино



Приложение №2  
к постановлению администрации  
Ардатовского муниципального района  
Республики Мордовия  
от «13 сентября» 2024 г. № 982

ОПИСАНИЕ МЕСТОПОЛОЖЕНИЯ ГРАНИЦ		
Газопровод высокого давления от ГРПШ №2,3 до с. Б-Кузьмино		
(наименование объекта, местоположение границ которого описано)		
Сведения об объекте		
№ п/п	Характеристики объекта	Описание характеристик
1	2	3
1	Местоположение объекта	Республика Мордовия, Ардатовский р-н, с. Большое Кузьмино
2	Площадь объекта ± величина погрешности определения площади ( $P \pm \Delta P$ )	10831±36 кв.м
3	Иные характеристики объекта	публичный сервитут в отношении земель и земельных участков в целях эксплуатации линейного объекта системы газоснабжения местного значения «Газопровод высокого давления от ГРПШ №2,3 до с. Б-Кузьмино» сроком на 49 лет в пользу ООО "ИНВЕСТ-ТРЕЙДХАУС" (ИНН: 7716799274, ОГРН: 1157746640270)



# ОПИСАНИЕ МЕСТОПОЛОЖЕНИЯ ГРАНИЦ

## Газопровод высокого давления от ГРПШ №2,3 до с. Б-Кузьмино

(наименование объекта, местоположение границ которого описано)

### Сведения о местоположении границ объекта

#### 1. Система координат МСК-13, зона 1

#### 2. Сведения о характерных точках границ объекта

Обозначение характерных точек границ	Координаты, м		Метод определения координат характерной точки	Средняя квадратическая погрешность положения характерной точки (M), м	Описание обозначения точки на местности (при наличии)
	X	Y			
1	2	3	4	5	6
1	478466,66	1348064,61	Метод спутниковых геодезических измерений (определений)	0,10	—
2	478488,14	1348065,76	Метод спутниковых геодезических измерений (определений)	0,10	—
3	478487,09	1348086,73	Метод спутниковых геодезических измерений (определений)	0,10	—
4	478475,44	1348086,11	Метод спутниковых геодезических измерений (определений)	0,10	—
5	478464,67	1348164,69	Метод спутниковых геодезических измерений (определений)	0,10	—
6	478461,67	1348269,64	Метод спутниковых геодезических измерений (определений)	0,10	—
7	478472,15	1348288,73	Метод спутниковых геодезических измерений (определений)	0,10	—
8	478468,28	1348328,54	Метод спутниковых геодезических измерений (определений)	0,10	—
9	478465,23	1348359,87	Метод спутниковых геодезических измерений (определений)	0,10	—
10	478443,81	1348420,17	Метод спутниковых геодезических измерений (определений)	0,10	—
11	478439,71	1348434,38	Метод спутниковых геодезических измерений (определений)	0,10	—
12	478412,51	1348446,96	Метод спутниковых геодезических измерений (определений)	0,10	—
13	478396,88	1348507,87	Метод спутниковых геодезических измерений (определений)	0,10	—
14	478427,44	1348548,98	Метод спутниковых геодезических измерений (определений)	0,10	—
15	478406,03	1348651,50	Метод спутниковых геодезических измерений (определений)	0,10	—
16	478352,48	1348840,07	Метод спутниковых геодезических измерений (определений)	0,10	—
17	478362,72	1348842,38	Метод спутниковых геодезических измерений (определений)	0,10	—
18	478358,07	1348862,86	Метод спутниковых геодезических измерений (определений)	0,10	—
19	478337,10	1348858,12	Метод спутниковых геодезических измерений (определений)	0,10	—
20	478340,21	1348844,42	Метод спутниковых геодезических измерений (определений)	0,10	—
21	478314,90	1348840,96	Метод спутниковых геодезических измерений (определений)	0,10	—
22	478133,90	1348799,46	Метод спутниковых геодезических измерений (определений)	0,10	—
23	478098,82	1348791,00	Метод спутниковых геодезических измерений (определений)	0,10	—
24	478087,17	1348688,48	Метод спутниковых геодезических измерений (определений)	0,10	—
25	478013,09	1348682,65	Метод спутниковых геодезических измерений (определений)	0,10	—



# ОПИСАНИЕ МЕСТОПОЛОЖЕНИЯ ГРАНИЦ

## Газопровод высокого давления от ГРПШ №2,3 до с. Б-Кузьмино

(наименование объекта, местоположение границ которого описано)

### Сведения о местоположении границ объекта

1	2	3	4	5	6
26	477931,51	1348670,47	Метод спутниковых геодезических измерений (определений)	0,10	—
27	477932,08	1348650,57	Метод спутниковых геодезических измерений (определений)	0,10	—
28	477900,18	1348648,58	Метод спутниковых геодезических измерений (определений)	0,10	—
29	477825,26	1348652,07	Метод спутниковых геодезических измерений (определений)	0,10	—
30	477727,74	1348639,64	Метод спутниковых геодезических измерений (определений)	0,10	—
31	477639,79	1348617,75	Метод спутниковых геодезических измерений (определений)	0,10	—
32	477603,31	1348609,26	Метод спутниковых геодезических измерений (определений)	0,10	—
33	477583,42	1348605,06	Метод спутниковых геодезических измерений (определений)	0,10	—
34	477580,30	1348604,30	Метод спутниковых геодезических измерений (определений)	0,10	—
35	477581,04	1348601,99	Метод спутниковых геодезических измерений (определений)	0,10	—
36	477597,01	1348561,99	Метод спутниковых геодезических измерений (определений)	0,10	—
37	477554,86	1348549,99	Метод спутниковых геодезических измерений (определений)	0,10	—
38	477507,55	1348537,86	Метод спутниковых геодезических измерений (определений)	0,10	—
39	477434,76	1348504,61	Метод спутниковых геодезических измерений (определений)	0,10	—
40	477422,69	1348498,48	Метод спутниковых геодезических измерений (определений)	0,10	—
41	477430,26	1348482,38	Метод спутниковых геодезических измерений (определений)	0,10	—
42	477449,46	1348439,37	Метод спутниковых геодезических измерений (определений)	0,10	—
43	477460,23	1348441,83	Метод спутниковых геодезических измерений (определений)	0,10	—
44	477459,35	1348445,73	Метод спутниковых геодезических измерений (определений)	0,10	—
45	477452,65	1348444,22	Метод спутниковых геодезических измерений (определений)	0,10	—
46	477434,81	1348484,46	Метод спутниковых геодезических измерений (определений)	0,10	—
47	477429,28	1348496,22	Метод спутниковых геодезических измерений (определений)	0,10	—
48	477436,93	1348500,11	Метод спутниковых геодезических измерений (определений)	0,10	—
49	477509,22	1348533,13	Метод спутниковых геодезических измерений (определений)	0,10	—
50	477556,16	1348545,16	Метод спутниковых геодезических измерений (определений)	0,10	—
51	477603,71	1348558,70	Метод спутниковых геодезических измерений (определений)	0,10	—
52	477586,95	1348600,69	Метод спутниковых геодезических измерений (определений)	0,10	—
53	477604,39	1348604,38	Метод спутниковых геодезических измерений (определений)	0,10	—
54	477640,96	1348612,89	Метод спутниковых геодезических измерений (определений)	0,10	—
55	477728,66	1348634,72	Метод спутниковых геодезических измерений (определений)	0,10	—



# ОПИСАНИЕ МЕСТОПОЛОЖЕНИЯ ГРАНИЦ

## Газопровод высокого давления от ГРПШ №2,3 до с. Б-Кузьмино

(наименование объекта, местоположение границ которого описано)

### Сведения о местоположении границ объекта

1	2	3	4	5	6
56	477825,46	1348647,05	Метод спутниковых геодезических измерений (определений)	0,10	—
57	477900,22	1348643,58	Метод спутниковых геодезических измерений (определений)	0,10	—
58	477937,22	1348645,88	Метод спутниковых геодезических измерений (определений)	0,10	—
59	477936,64	1348666,18	Метод спутниковых геодезических измерений (определений)	0,10	—
60	478013,66	1348677,68	Метод спутниковых геодезических измерений (определений)	0,10	—
61	478091,67	1348683,82	Метод спутниковых геодезических измерений (определений)	0,10	—
62	478103,48	1348786,91	Метод спутниковых геодезических измерений (определений)	0,10	—
63	478135,05	1348794,59	Метод спутниковых геодезических измерений (определений)	0,10	—
64	478315,80	1348836,04	Метод спутниковых геодезических измерений (определений)	0,10	—
65	478341,32	1348839,53	Метод спутниковых геодезических измерений (определений)	0,10	—
66	478341,75	1348837,64	Метод спутниковых геодезических измерений (определений)	0,10	—
67	478347,60	1348838,96	Метод спутниковых геодезических измерений (определений)	0,10	—
68	478401,18	1348650,30	Метод спутниковых геодезических измерений (определений)	0,10	—
69	478422,09	1348550,16	Метод спутниковых геодезических измерений (определений)	0,10	—
70	478390,49	1348507,65	Метод спутниковых геодезических измерений (определений)	0,10	—
71	478392,35	1348505,40	Метод спутниковых геодезических измерений (определений)	0,10	—
72	478408,26	1348443,42	Метод спутниковых геодезических измерений (определений)	0,10	—
73	478435,54	1348430,80	Метод спутниковых геодезических измерений (определений)	0,10	—
74	478439,05	1348418,64	Метод спутниковых геодезических измерений (определений)	0,10	—
75	478460,31	1348358,77	Метод спутниковых геодезических измерений (определений)	0,10	—
76	478463,30	1348328,06	Метод спутниковых геодезических измерений (определений)	0,10	—
77	478466,50	1348289,82	Метод спутниковых геодезических измерений (определений)	0,10	—
78	478456,64	1348270,79	Метод спутниковых геодезических измерений (определений)	0,10	—
79	478459,68	1348164,28	Метод спутниковых геодезических измерений (определений)	0,10	—
80	478470,43	1348085,84	Метод спутниковых геодезических измерений (определений)	0,10	—
81	478465,61	1348085,58	Метод спутниковых геодезических измерений (определений)	0,10	—
1	478466,66	1348064,61	Метод спутниковых геодезических измерений (определений)	0,10	—



# ОПИСАНИЕ МЕСТОПОЛОЖЕНИЯ ГРАНИЦ

Газопровод высокого давления от ГРПШ №2,3 до с. Б-Кузьмино

(наименование объекта, местоположение границ которого описано)

## Сведения о местоположении границ объекта

### 3. Сведения о характерных точках части (частей) границы объекта

Обозначение характерных точек части границы	Координаты, м		Метод определения координат характерной точки	Средняя квадратическая погрешность положения характерной точки (M <sub>t</sub> ), м	Описание обозначения точки на местности (при наличии)
	X	Y			
1	2	3	4	5	6
Часть № —					
—	—	—	—	—	—







# Схема расположения границ публичного сервитута

Основной лист



Масштаб 1: 6437

Используемые условные знаки и обозначения:



— область выносного листа,

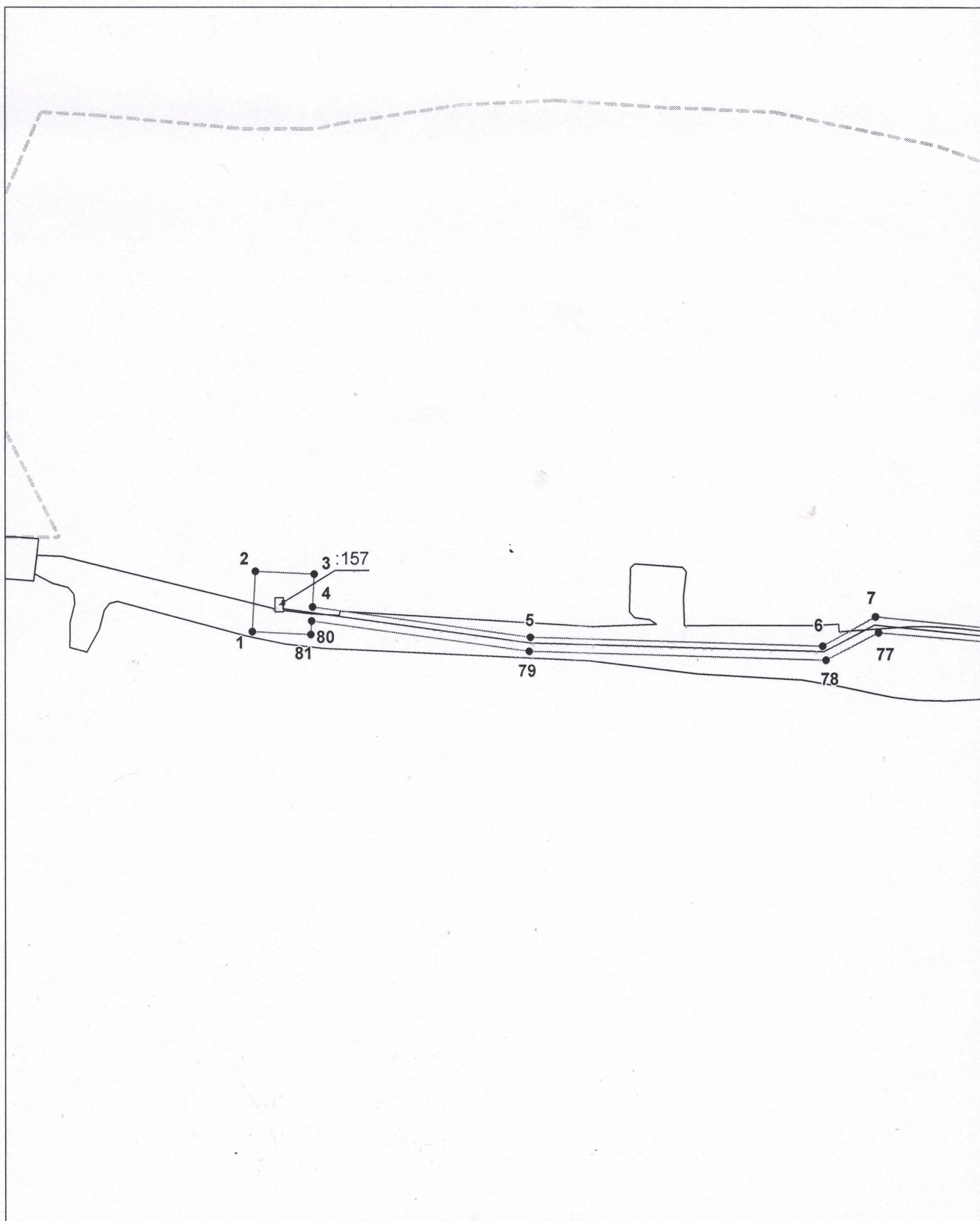
23

— номер выносного листа.



### Схема расположения границ публичного сервитута

## Выносной лист №1



**Масштаб 1:2000**

Используемые условные знаки и обозначения приведены на отдельной странице в конце раздела.

Подпись \_\_\_\_\_ Петрова М. Г.

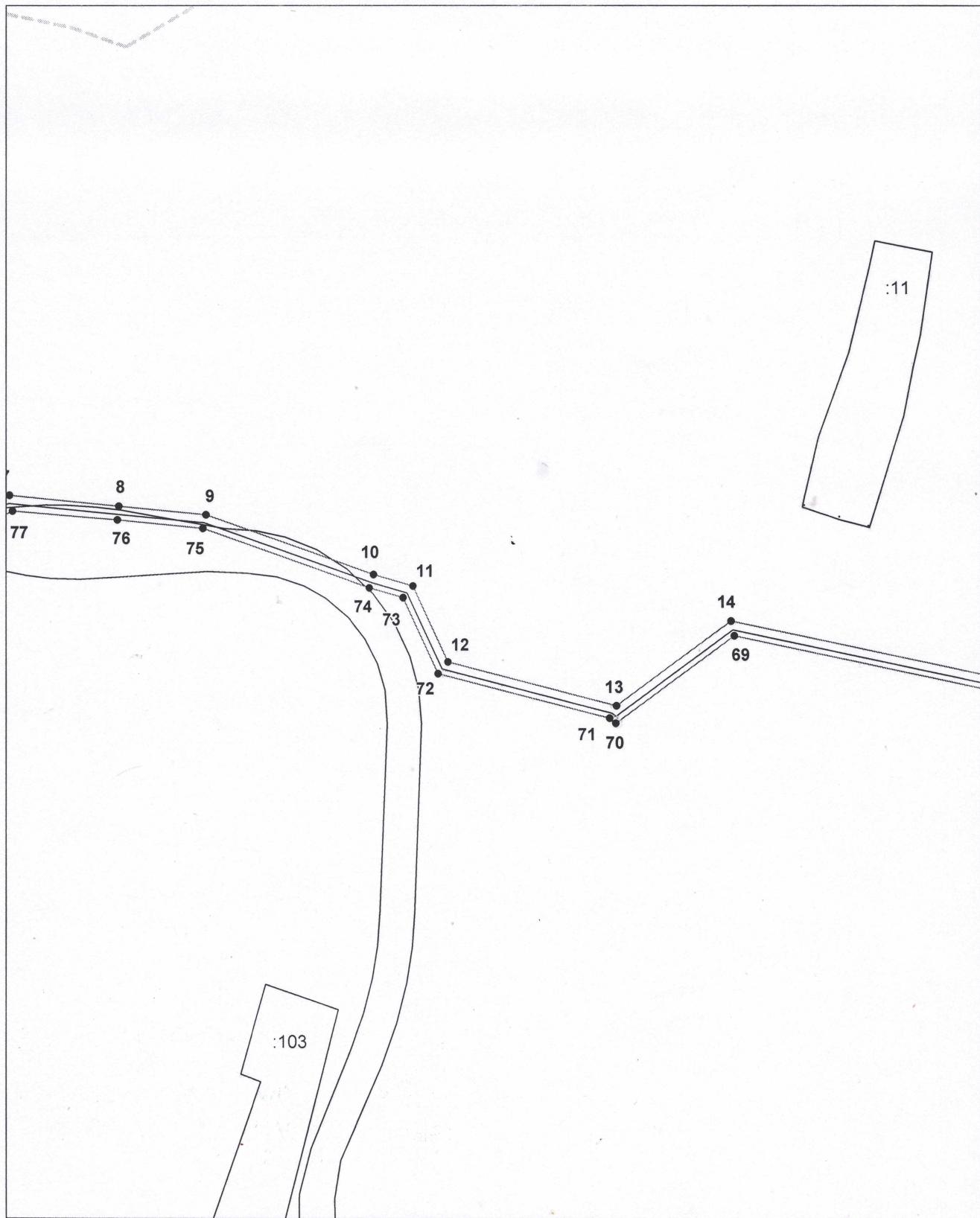
Место для оттиска почерка (подлинности) лица, составившего описание местоположения границ объекта





# Схема расположения границ публичного сервитута

Выносной лист №2



Масштаб 1:2000

Используемые условные знаки и обозначения приведены на отдельной странице в конце раздела.

Подпись \_\_\_\_\_ Петрова М. Г.

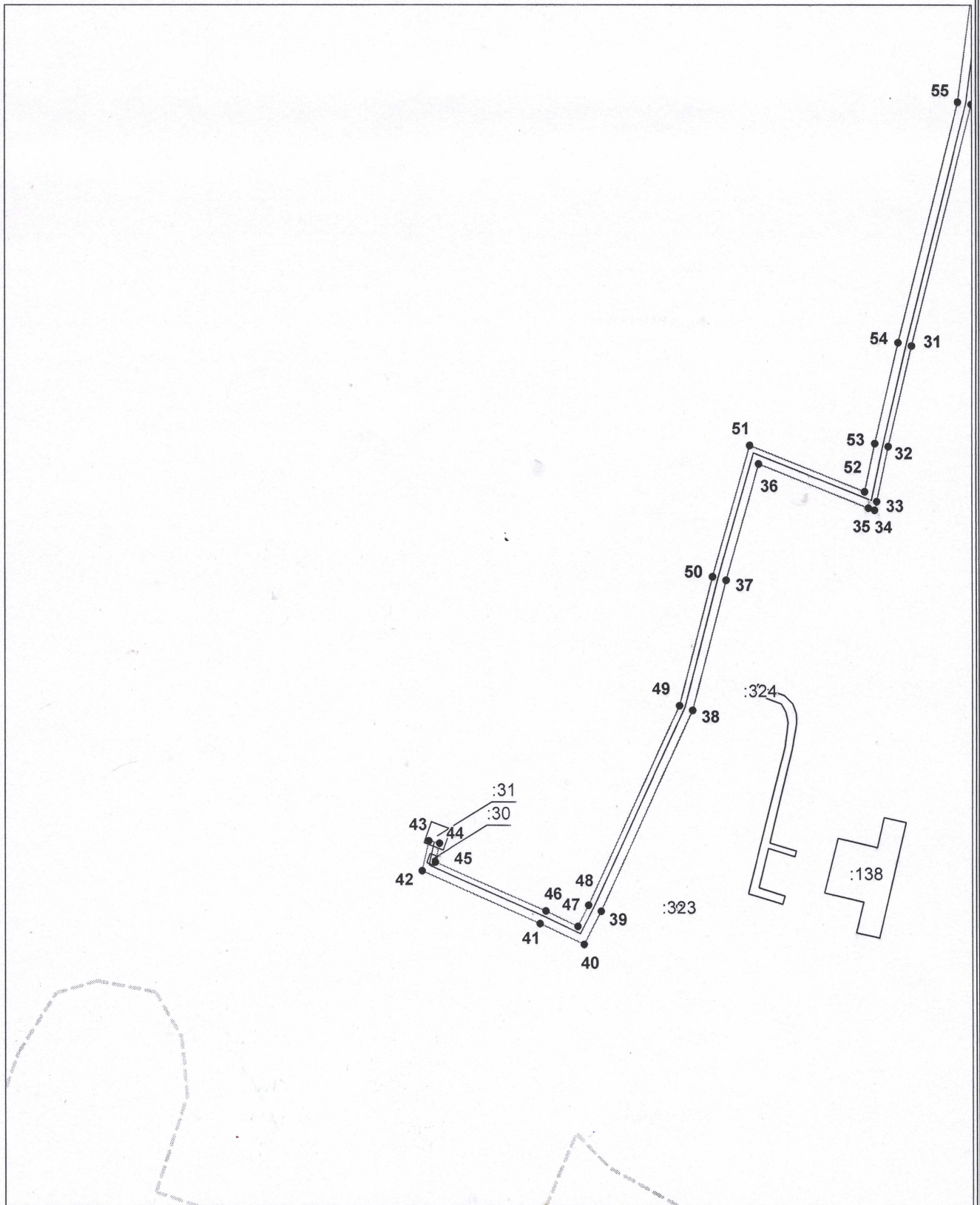
Место для оттиска печатей (при наличии) лица, составившего описание местоположения границ объекта





# Схема расположения границ публичного сервитута

Выносной лист №3



Масштаб 1:2000

Используемые условные знаки и обозначения приведены на отдельной странице в конце раздела.

Подпись \_\_\_\_\_ Петрова М. Г.

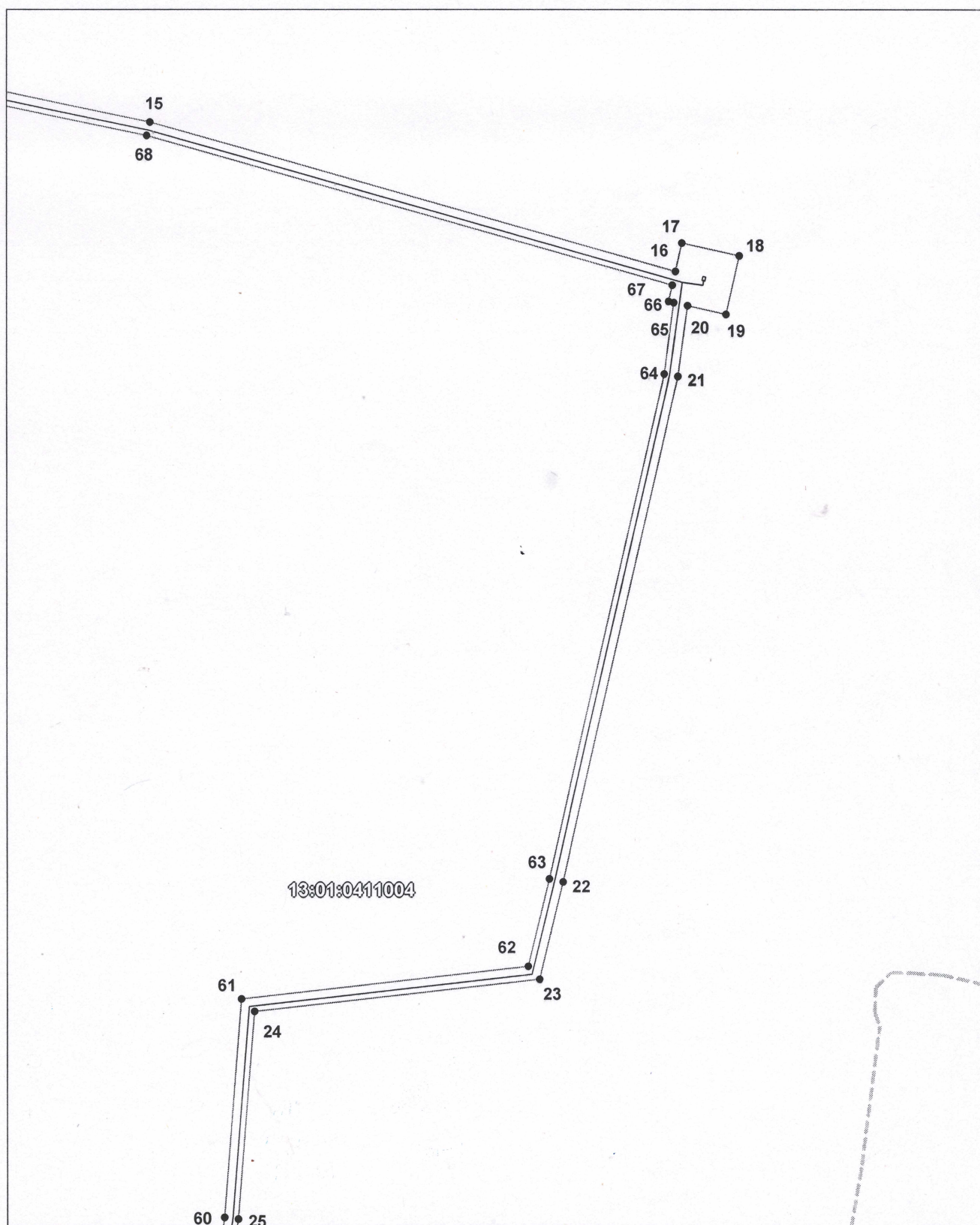
Место для подписки (при наличии) лица, составившего описание местоположения границ объекта





# Схема расположения границ публичного сервитута

Выносной лист №4



Масштаб 1:2000

Используемые условные знаки и обозначения приведены на отдельной странице в конце раздела.

Подпись \_\_\_\_\_ Петрова М. Г.

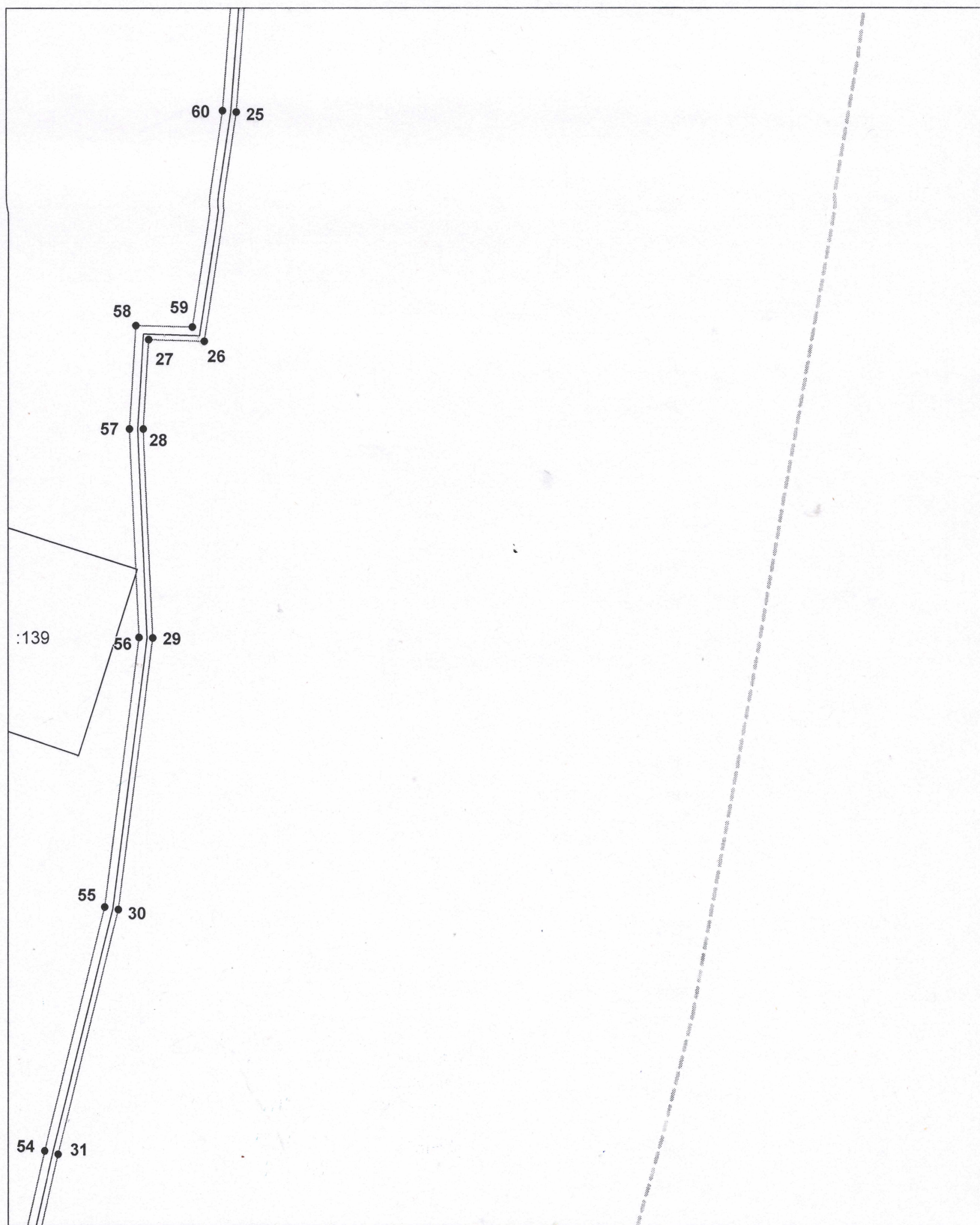
Место для оттиска (при наличии) лица, составившего описание местоположения границ объекта





# Схема расположения границ публичного сервитута

Выносной лист №5



Масштаб 1:2000

Используемые условные знаки и обозначения приведены на отдельной странице в конце раздела.








Подпись \_\_\_\_\_ Петрова М. Г.

Место для подписи (при наличии) лица, составившего описание местоположения границ объекта





**Используемые условные знаки и обозначения:**

-  — граница публичного сервитута,
-  — газопровод,
-  — границы земельных участков,
-  — границы кадастровых кварталов,
-  — установленные границы административно-территориальных образований,
-  — границы населенных пунктов,
-  — характерная точка публичного сервитута.